

Museum Moderner Kunst Kärnten
Burggasse 8 | 9021 Klagenfurt am Wörthersee
Di-So 10-18, Do 10-19, Fei 10-18
T +43.50.536.34112 | office.museum@ktn.gv.at www.mmkk.at

PEPO PICHLER. *a glimpse*

Eröffnungstag: 22. September 2021, 15.00 - 19.00 Uhr, Begrüßung und Eröffnung: 16.00 Uhr
Laufzeit: 23. September 2021 bis 09. Jänner 2022

Pressebilder stehen für die Dauer der Ausstellung auch auf www.mmkk.at unter dem Menüpunkt „Presse“ zum Download bereit. Lizenzfreie Nutzung unter Angabe der Bildcredits nur im Rahmen der aktuellen Berichterstattung zur Ausstellung erlaubt.



Pepo Pichler mit GAJANANA (THE ONE WITH THE FACE OF AN ELEPHANT), 2017, plastic, 56 x 45 x 50 cm, Foto: F. Neumüller



Pepo Pichler, ALL AROUND (series: RECORD COVERS), 2015, ink print and ink on canvas, 100 x 100 cm, Foto: F. Neumüller



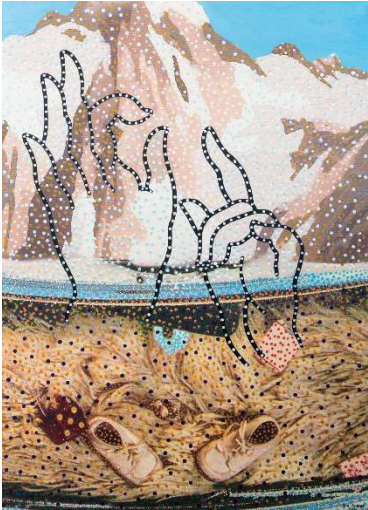
Pepo Pichler, o. T. (series: THRUST INTO THE WORLD), 2020, ink print and ink on canvas, 200 x 140 cm, Foto: F. Neumüller



Pepo Pichler, MADONNA (PAYPAL), 2017, plastic, steel, concrete and goldleaf, 217 x 37,5 x 32 cm, Foto: f. Neumüller



Pepo Pichler, URBAN FO XINA (series: FETISH), 2015, plastic and fox tails, 105 x 36 x 15 cm, Foto: F. Neumüller



Pepo Pichler, MUDRAS AND BUDDHA'S SHOES (series: RECORD COVERS), 2014, ink print and ink on canvas, 200 x 145 cm, Foto: F. Neumüller



Pepo Pichler, HERMAPHRODITE (MONDELEZ), 2018, plastic, steel and host, 73 x 31 x 31 cm

Pepo Pichler, TWEETE (ETS Y), 2017, plastic and steel, 45 x 19 x 22 cm

Pepo Pichler, CARDINAL (BLA CK ROCK), 2017, plastic and steel, 50 x 21 x 20 cm

Pepo Pichler, MICKEY (DISNEY), 2018, plastic and steel, 45 x 39 x 30 cm

Fotos: F. Neumüller



Pepo Pichler, DANDALA –THE HAND (series: VODOU STILLIF ES), 2006–14, ink print, ink and egg tempera on canvas, 55 x 75 cm, Foto: F. Neumüller



Ausstellungsansicht Pepo Pichler. *a glimpse*, Museum Moderner Kunst Kärnten, 2021, Foto: F. Neumüller



Ausstellungsansicht Pepo Pichler. *a glimpse*, Museum Moderner Kunst Kärnten, 2021, Foto: Alice Burger



Ausstellungsansicht Pepo Pichler. *a glimpse*, Museum Moderner Kunst Kärnten, 2021, Foto: F. Neumüller